

## Jednofázové odrušovací filtry typu TZS

### řada F

#### Popis :

SKY2F72P, SKY2F72P-P, SKY72P-N a SKY272P-N-rev.1 jsou jednofázové vysokofrekvenční odrušovací filtry. Kombinací indukčností L a kondenzátorů C je vytvořena dolní propust, která omezuje vysokofrekvenční rušení šířené zpět do napájecí soustavy a zároveň zvyšuje odolnost zařízení proti rušení přicházejícího z této napájecí soustavy.

**SKY2F72P**



#### TECHNICKÉ PARAMETRY :

|                                    |                |
|------------------------------------|----------------|
| Provozní jmenovité napětí          | In: 600Vac     |
| Rozsah pracovních proudů           | Un: 72A        |
| Krátkodobá proudová přetížitelnost | : 50% In       |
| Tepelná třída                      | : B            |
| Stupeň krytí                       | : IP00         |
| Rozsah pracovních teplot           | : -10°C + 40°C |

**SKY2F72P-P**



#### TECHNICKÉ PARAMETRY :

|                                    |                |
|------------------------------------|----------------|
| Provozní jmenovité napětí          | In: 600Vac     |
| Rozsah pracovních proudů           | Un: 72A        |
| Krátkodobá proudová přetížitelnost | : 50% In       |
| Tepelná třída                      | : B            |
| Stupeň krytí                       | : IP00         |
| Rozsah pracovních teplot           | : -10°C + 40°C |

**SKY2F72P-N**



#### TECHNICKÉ PARAMETRY :

|                                    |                |
|------------------------------------|----------------|
| Provozní jmenovité napětí          | In: 600Vac     |
| Rozsah pracovních proudů           | Un: 72A        |
| Krátkodobá proudová přetížitelnost | : 50% In       |
| Tepelná třída                      | : B            |
| Stupeň krytí                       | : IP00         |
| Rozsah pracovních teplot           | : -10°C + 40°C |

**SKY2F72P-N-rev.1**



#### TECHNICKÉ PARAMETRY :

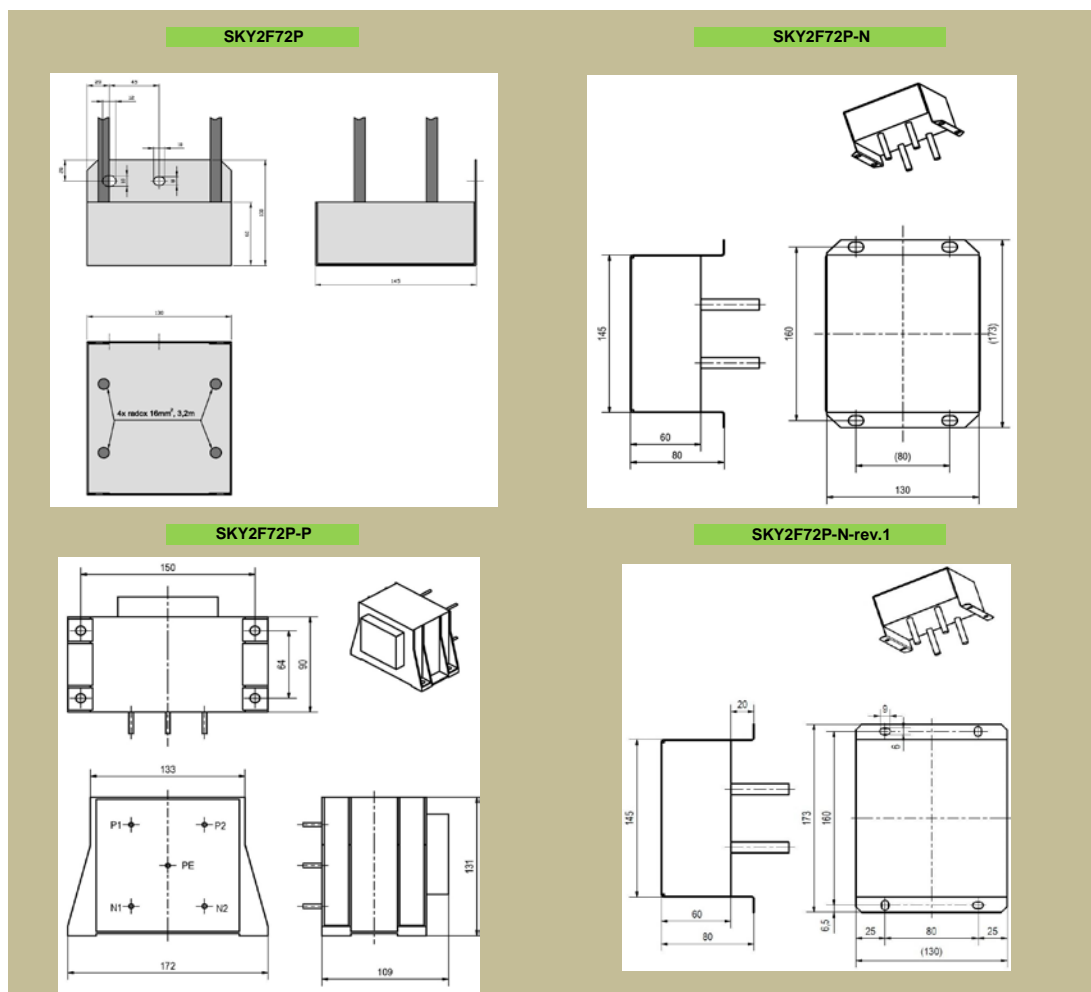
|                                    |                |
|------------------------------------|----------------|
| Provozní jmenovité napětí          | In: 600Vac     |
| Rozsah pracovních proudů           | Un: 72A        |
| Krátkodobá proudová přetížitelnost | : 50% In       |
| Tepelná třída                      | : B            |
| Stupeň krytí                       | : IP00         |
| Rozsah pracovních teplot           | : -10°C + 40°C |

| Typ              | Jmenovitý proud [A] | Unikající proud 1*) [mA] | Hmotnost [kg] | průřez přípoj. vodičů [mm 2] | základní rozměry [mm] |       |       |        |        |         |
|------------------|---------------------|--------------------------|---------------|------------------------------|-----------------------|-------|-------|--------|--------|---------|
|                  |                     |                          |               |                              | A                     | B     | C     | D      | E      | F       |
|                  |                     |                          |               |                              | délka                 | výška | šířka | rozteč | rozteč | ostatní |
| SKY2F72P         | 72                  | -                        | 3,9           | 16                           | 130                   | 100   | 140   | 45     | 20     | -       |
| SKY2F72P-P       | 72                  | -                        | 3,9           | 16                           | 172                   | 131   | 109   | 150    | 64     | -       |
| SKY2F72P-N       | 72                  | -                        | 4,15          | 16                           | 173                   | 80    | 130   | 160    | 80     | -       |
| SKY2F72P-N-rev.1 | 72                  | -                        | 4,2           | 16                           | 173                   | 80    | 130   | 160    | 80     | -       |

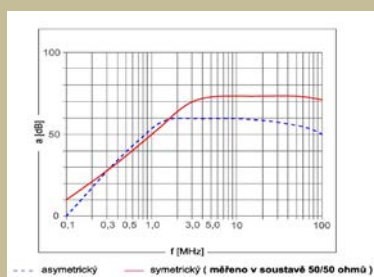
\* Po dohodě je možno konstrukci filtru upravit podle požadavku zákazníka.

1\*) Měření unikajícího proudu bylo provedeno podle normy ČSN EN 60950

### Rozměrový náčrt :

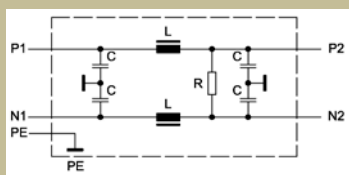


### Útlumová charakteristika pro SKY2F72P, SKY2F72P-N, SKY2F72P-P, SKY 2F72P-N-rev.1

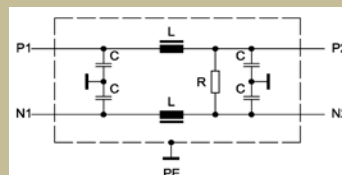


## Schéma zapojení

SKY2F72P, SKY2F72P-P



SKY2F72P-N, SKY 2F72P-N-rev.1



## Použití :

Odrušovací filtr SKY2F72P, SKY2F72P-P, SKY2F72P-N a SKY2F72P-N-rev.1 jsou určeny pro trakční použití.

Výrobce si vyhrazuje právo na změnu specifikací a vzhledu produktů bez předchozího upozornění.