

Jednofázové odrušovací filtry typu TZS řada FN

Popis :

Filtry řady FN jsou jednofázové vysokofrekvenční odrušovací filtry z komutační tlumivkou. Kombinací indukčnosti L a kondenzátorů C je vytvořena dolní propust, která omezuje vysokofrekvenční rušení šířené zpět do napájecí soustavy a zároveň zvyšuje odolnost zařízení proti rušení přicházejícího z této napájecí soustavy. Komutační tlumivka slouží k omezení deformačního zpětného výkonu do sítě nn a k snížení proudových harmonických složek. Omezuje komutační proud usměrňovače.



TECHNICKÉ PARAMETRY SKY2FN3, SKY2FN3XR :

Provozní jmenovité napětí	Un: 230Vac
Rozsah pracovních kmitočtů fn (pro In)	Fn: 50-60 Hz
Rozsah pracovních proudů	In: 3A
Krátkodobá proudová přetížitelnost : 50% In	
Tepelná třída : B	
Stupeň krytí: IP00	
Rozsah pracovních teplot : -10°C + 40°C	



TECHNICKÉ PARAMETRY SKY2FN7, SKY2FN10 :

Provozní jmenovité napětí	Un: 230Vac
Rozsah pracovních kmitočtů fn (pro In)	Fn: DC až 60 Hz
Rozsah pracovních proudů	In: 7-10A
Krátkodobá proudová přetížitelnost : 50% In	
Tepelná třída : B	
Stupeň krytí: IP00	
Rozsah pracovních teplot : -10°C + 40°C	



TECHNICKÉ PARAMETRY SKY2FN16, SKY2FN16_N :

Provozní jmenovité napětí	Un: 230Vac
Rozsah pracovních kmitočtů fn (pro In)	Fn: 50-60 Hz
Rozsah pracovních proudů	In: 16A
Krátkodobá proudová přetížitelnost : 50% In	
Tepelná třída : B	
Stupeň krytí: IP00	
Rozsah pracovních teplot : -10°C + 40°C	

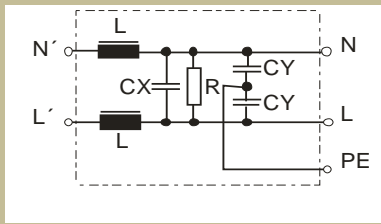
Typ	Jmenovitý proud [A]	Unikající proud 1*) [mA]	Hmotnost [kg]	průřez přípoj. vodičů [mm 2]	základní rozměry [mm]					
					A	B	C	D	E	F
					délka	výška	šířka	rozteč	rozteč	ostatní
SKY2FN3	3	< 3,5	0,3	2,5	96	45	57	62,5	50	nebo DIN
SKY2FN3XR	3	< 3,5	0,3	2,5	96	45	57	62,5	50	nebo DIN
SKY2FN7	7	< 3,5	0,6	2,5	97	59	86	75	60	nebo DIN
SKY2FN10	10	< 3,5	0,6	2,5	97	59	86	75	60	nebo DIN
SKY2FN16	16	< 14	4,2	6	172	109	120	150	65	-
SKY2FN16_N	16	< 0,7	4,3	6	172	109	120	150	65	-

* Po dohodě je možno konstrukci filtru upravit podle požadavku zákazníka.

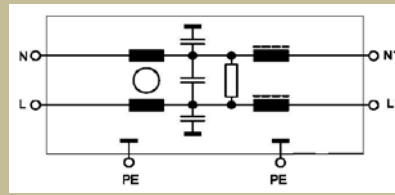
1*) Měření unikajícího proudu bylo provedeno podle normy ČSN EN 60950

Schéma zapojení :

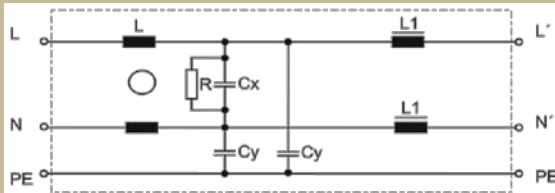
SKY2FN3 - SKY2FN10



SKY2FN16

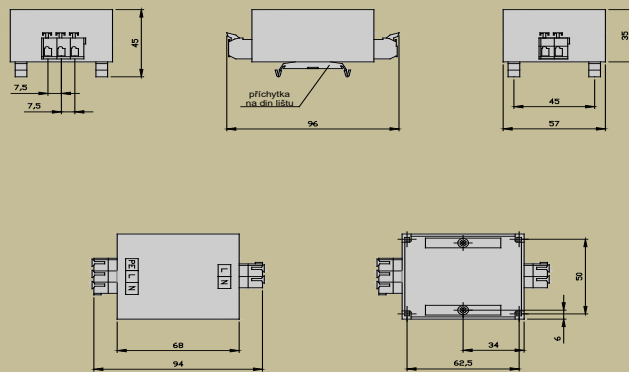


SKY2FN16_N

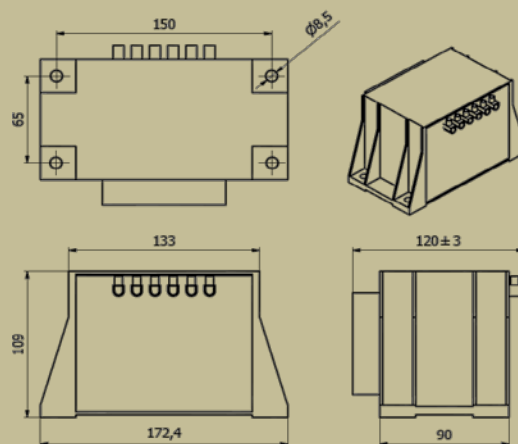


Rozměrový náčrt :

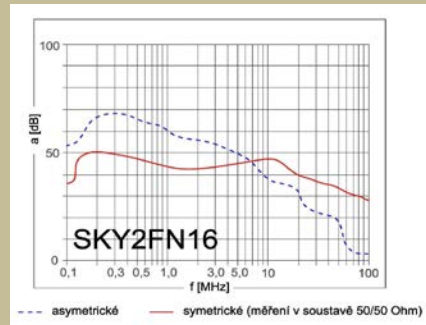
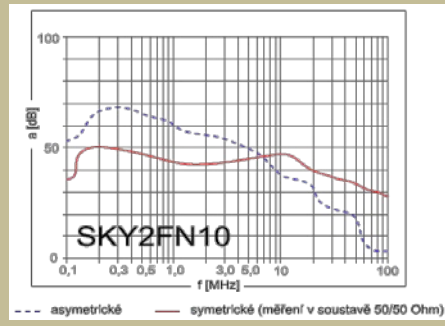
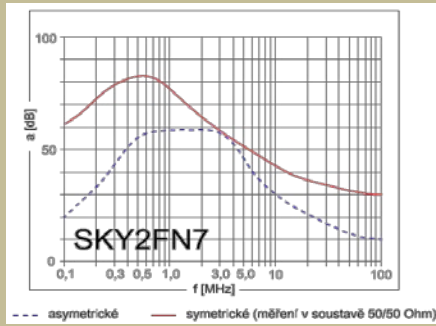
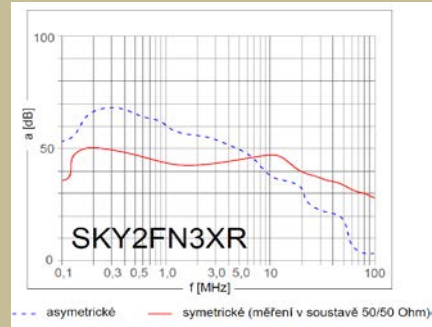
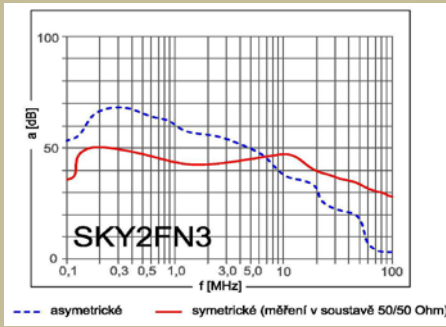
SKY2FN3 - SKY2FN10



SKY2FN16, SKY2FN16_N



Útlumová charakteristika :



Použití:

Odrušovací filtry řady FN jsou určeny pro měniče kmitočtu. Zapojení jednotlivých pasivních součástek filtru je voleno tak, aby měniče s těmito odrušovacími filtry splňovaly limity pro rušivá svorková napětí v bytových prostorech.

Výrobce si vyhrazuje právo na změnu specifikací a vzhledu produktů bez předchozího upozornění.