

## Jednofázový odrušovací filtry typu TZS řada FV

### Popis :

Vícenásobnou kombinací indukčnosti L a kondenzátorů C je vytvořena dolní propust, která omezuje vysokofrekvenční rušení šířené s napájecí soustavou a zpět do napájecí soustavy, zároveň zvyšuje odolnost zařízení proti rušení přicházejícího z této soustavy a tím se prodlužuje životnost daného zařízení.



### TECHNICKÉ PARAMETRY :

Provozní jmenovité napětí  
 Rozsah pracovních kmitočtů fn (pro In)  
 Rozsah pracovních proudů  
 Krátkodobá proudová přetížitelnost : 50% In  
 Tepelná třída : B  
 Stupeň krytí: IP54  
 Rozsah pracovních teplot : -10°C + 40°C

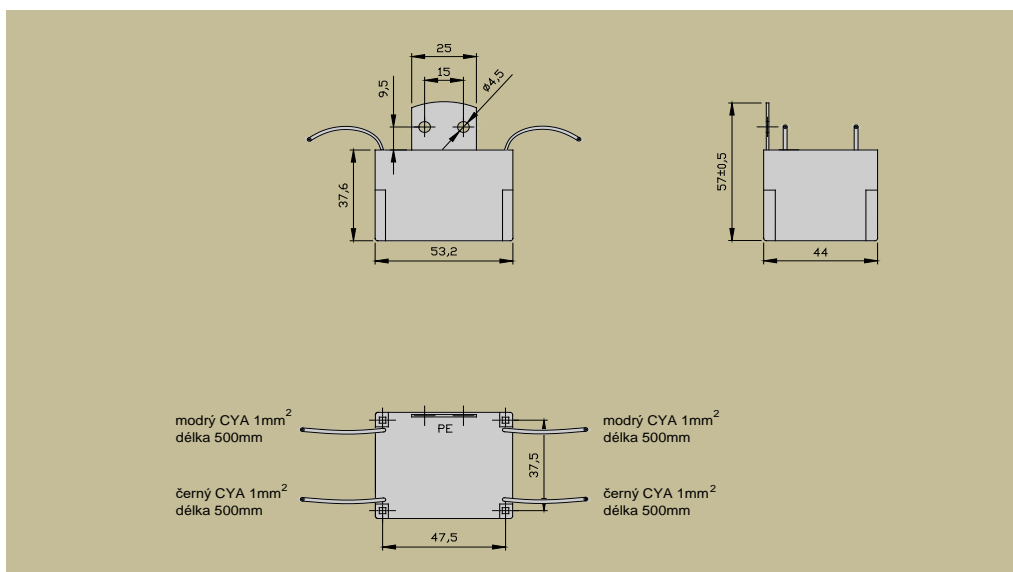
Un: 230Vac  
 Fn: 50-60 Hz  
 In: 10A

Typ	Jmenovitý proud [A]	Unikající proud 1*) [mA]	Hmotnost [kg]	průřez přípoj. vodičů	základní rozměry [mm]					
					A	B	C	D	E	F
					délka	výška	šířka	rozteč	rozteč	ostatní
SKY1FV10	10	< 0,75	0,2	1	53	57	44	47	38	-

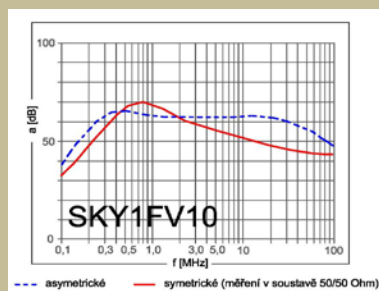
\* Po dohodě je možno konstrukci filtru upravit podle požadavku zákazníka.

1\*) Měření unikajícího proudu bylo provedeno podle normy ČSN EN 60950

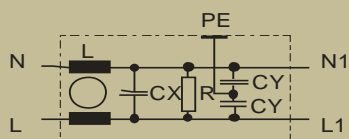
### Rozměrový náčrt :



### Útlumová charakteristika :



### Schéma :



### Použití :

Odrušovací filtr **SKY1FV10** je určen k vysavačům s tyristorovou regulací otáček. Zapojení jednotlivých pasivních součástek filtru je voleno tak, aby splňoval limity pro rušivá svorková napětí v bytových prostorech.

Výrobce si vyhrazuje právo na změnu specifikací a vzhledu produktů bez předchozího upozornění.