

Třífázové odrušovací filtry - řada C : pro proudy 600-2500 A

Popis :

Jedná se o dvojitý LC článek skládající se z tlumivek a kondenzátorů. U třífázových filtrů řady SKY3FLxxC je kompenzovaná tlumivka tvořena třemi vinutími. Použité bezpečnostní kondenzátory typu X jsou zapojeny mezi fázemi pro filtraci symetrické složky a kondenzátory typu Y proti zemi pro filtraci asymetrické složky. Jsou dodávány se svorkami v kovovém pouzdře.

Funkce odrušovacích filtrů :

LC filtr je tvořen dolní propustí 0 – 9kHz. Snižuje úroveň vysokofrekvenčního rušení ve vodičích ze strany spotřebiče a zároveň zvyšuje jeho odolnost vůči rušení z okolí. Filtry fungují obousměrně. Jejich největší účinnost je od 150kHz do 30MHz.



TECHNICKÉ PARAMETRY :

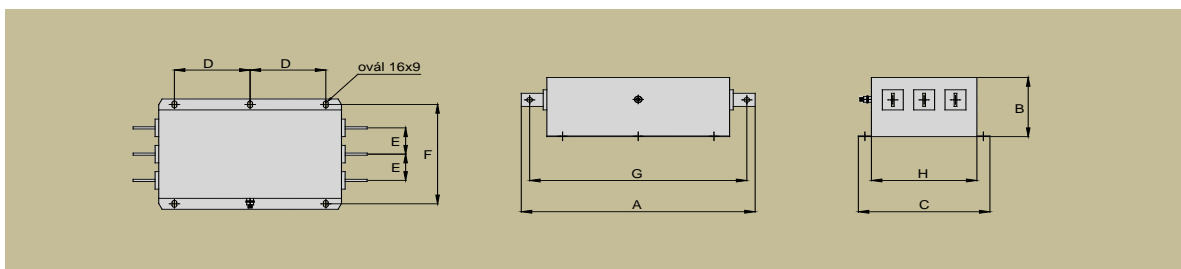
Provozní jmenovité napětí Un: 3x230/400 Vac
Rozsah pracovních kmitočtů fn (pro In) Fn: 50-60 Hz
Rozsah pracovních proudů In: 600-2500A
Krátkodobá proudová přetížitelnost : 50% In
Tepelná třída : B
Stupeň krytí: IP00
Rozsah pracovních teplot : -10°C + 40°C

Typ	Jmenovitý proud [A]	Unikající proud 1*) [mA]	Hmotnost [kg]	průřez přípoj. vodičů [mm]	základní rozměry [mm]							
					A	B	C	D	E	F	G	H
					délka	výška	šířka	rozteč	rozteč	rozteč	rozteč	ostatní
SKY3FL600C	600	< 140	11	30x5 Ø11	448	135	252	145	60	227	416	202
SKY3FL1000C	1000	< 140	12	30x10 Ø11	442	135	252	145	60	227	410	202
SKY3FL1600C	1600	< 140	25	50x10 2xØ13	580	160	320	165	80	294	460/540	260
SKY3FL2000C	2000	< 140	33	60x10 4xØ13	460	156	307	105	90	281	480/400	250
SKY3FI2000C-rev.1	2500	< 140	33	60x10 4xØ13	520	156	307	105	90	281	480/400	250
SKY3FL2500C	2500	< 140	33,5	100x10 4xØ13	500	180	348,5	100	100	310	380/460	280

* Po dohodě je možno konstrukci filtru upravit podle požadavku zákazníka.

1*) Měření unikajícího proudu bylo provedeno podle normy ČSN EN 60950

Rozměrové nákresy pro : SKY3FL600C - SKY3FL2500C



Útlumová charakteristika :

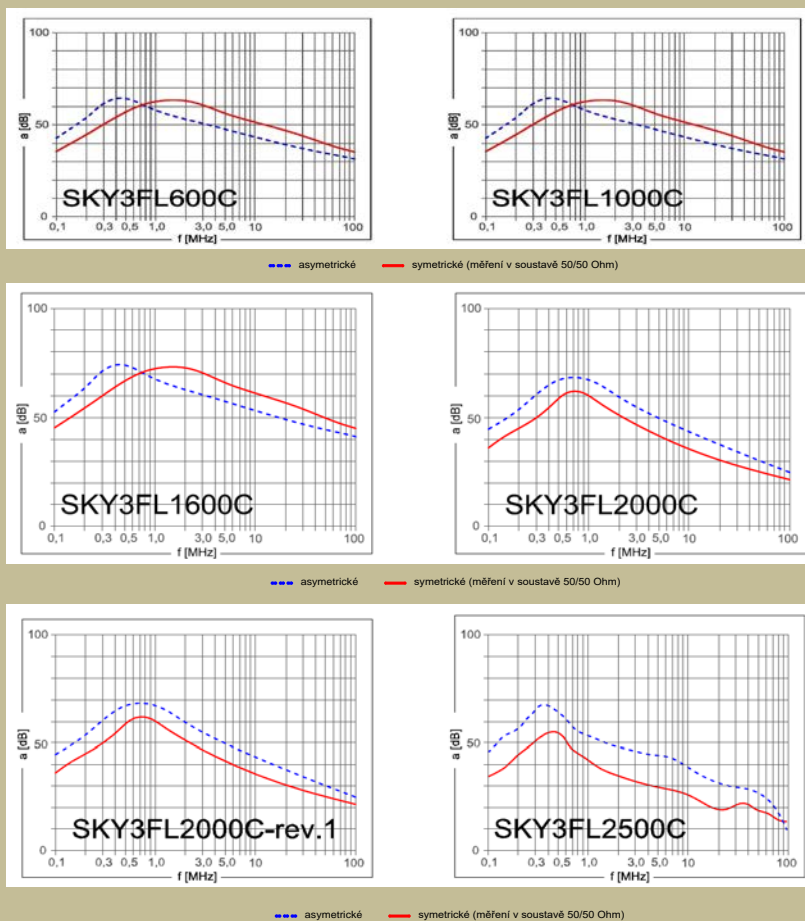
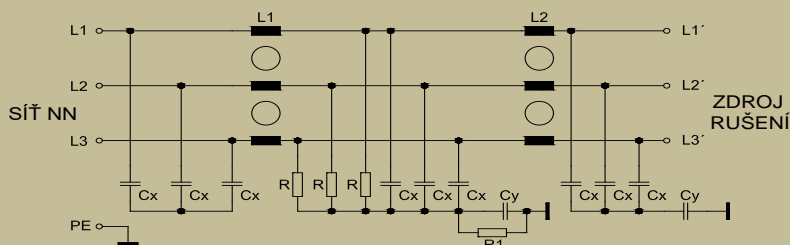


Schéma zapojení :



Použití :

Používají se k frekvenčním měničům a ke spotřebičům, které potřebují dodatečné odrušení. Např. softstartéry, pulsní zdroje, tyristorové regulace, elektronické celky a celé rozvaděče.

Dimenzování, zapojení :

Dimenzují se podle udávaných štítkových jmenovitých napěťových a proudových hodnot. Jištění filtrů nesmí překročit jmenovitou hodnotu proudu. Při instalaci do rozvaděčů je potřeba počítat se ztrátovým výkonem filtrů, i když není tak velký jako u tlumivěk nebo sinusových filtrů, ale je potřeba zabezpečit dostatečný odvod tepla. Při zapojení je nutné dodržet zásady EMC. Nesmí být souběhy odrušených a neodrušených vedení a zemní přívody musí být co nejkratší.

Výrobce si vyhrazuje právo na změnu specifikací a vzhledu produktů bez předchozího upozornění.