

## Trakční odrušovací filtry řada 2KN

### Popis :

SKY2KN350, SKY2KN500, SKY2KN350-rev.1, SKY2KN420 jsou trakční pasivní odrušovací LC filtry vyrobené firmou SKYBERGTECH s.r.o.. Jsou zapojeny tak, aby omezovaly velikosti vysokofrekvenčních rušení přicházejícího do troleje od trakčního vozidla. Filtry jsou konstruovány pro venkovní prostředí.



### TECHNICKÉ PARAMETRY :

Jmenovitý proud	350A
Jmenovité napětí	750Vdc
Oteplení @ 350A	40°C
Oteplení @ 350A minimálním proudění 1m/s	30°C
Ztrátový výkon @ 350A	77W
Zkušební napětí (22+21+31) - PE/2s	6kVdc
Teplota okolí	od -40°C do +60°C



### TECHNICKÉ PARAMETRY :

Jmenovitý proud	500A
Jmenovité napětí	750Vdc
Oteplení @ 500A	40°C
Oteplení @ 500A minimálním proudění 1m/s	30°C
Ztrátový výkon @ 500A	77W
Zkušební napětí (22+21+31) - PE/2s	6kVdc
Teplota okolí	od -40°C do +60°C

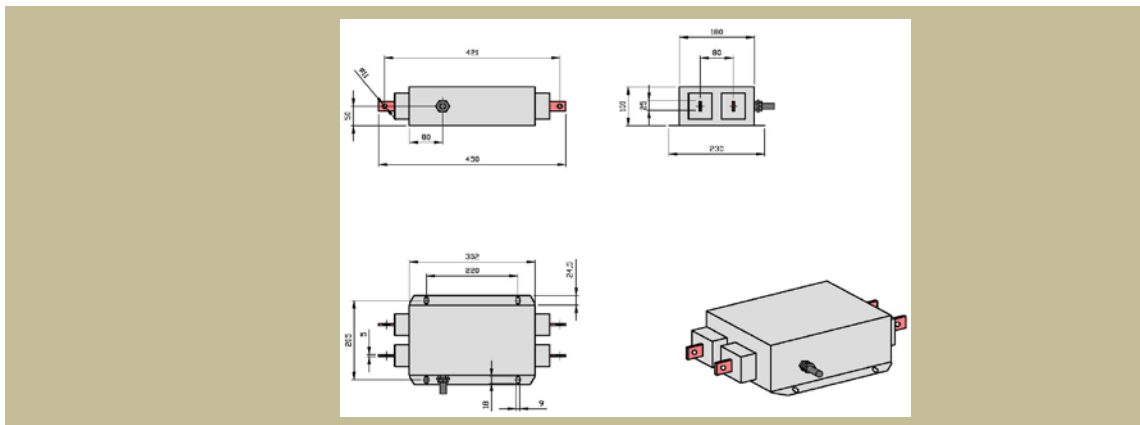


### TECHNICKÉ PARAMETRY :

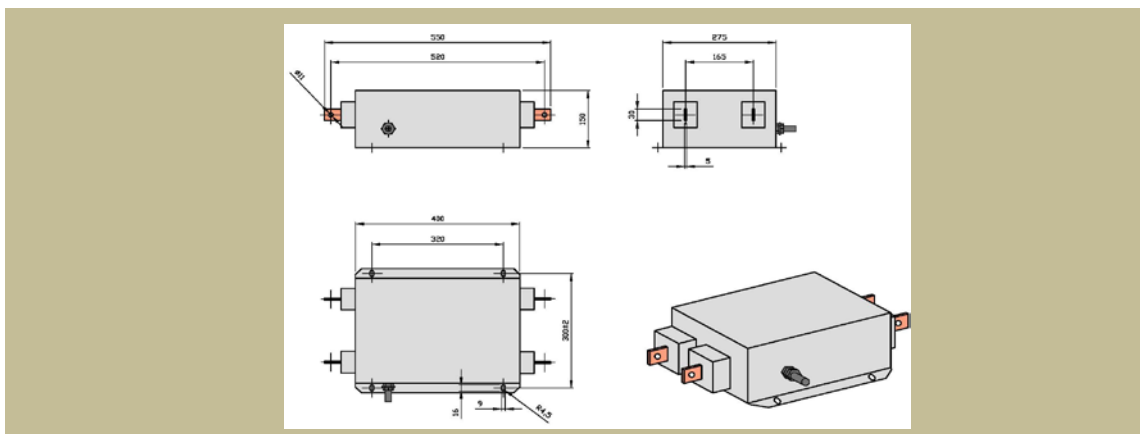
Jmenovitý proud	420A
Jmenovité napětí	750Vdc
Zkušební napětí (22+21+31) - PE/2s	6kVdc
Teplota okolí	od -40°C do +60°C

Typ	Jmenovitý proud [A]	Unikajicí proud 1*) [mA]	Hmotnost [kg]	průřez přípoj. vodičů [mm <sup>2</sup> ]	základní rozměry [mm]				
					A	B	C	D	E
					délka	výška	šířka	rozteč	rozteč
SKY2KN350	350	-	13	25x5 M10	450	100	230	220	205
SKY2KN350-rev.1	350	-	13	25x5 M10	450	100	230	220	205
SKY2KN500	500	-	28	35x5 M10	550	150	348,4	320	300
SKY2KN420	420	-	12	oko 240-12	260	177	210	190	186

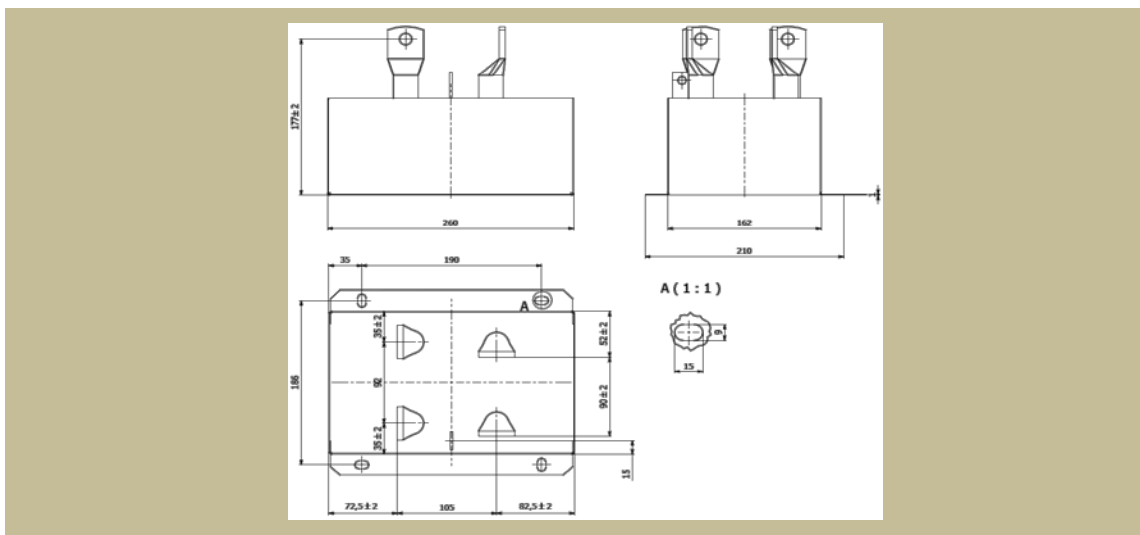
**Rozměrový náčrt : SKY2KN350, SKY2KN350-rev.1**



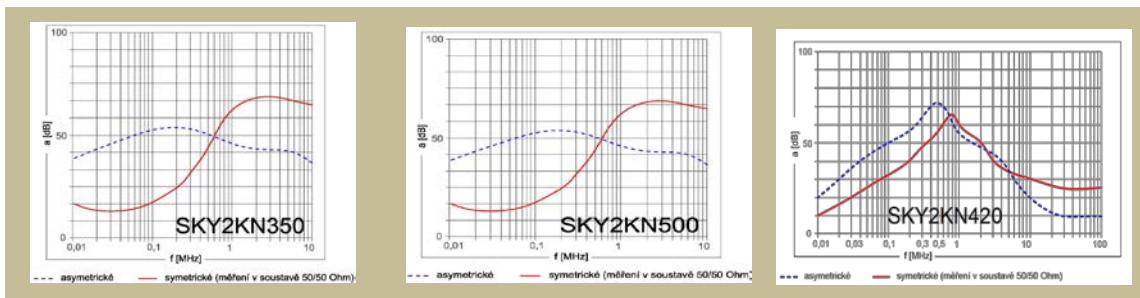
**Rozměrový náčrt : SKY2KN500**



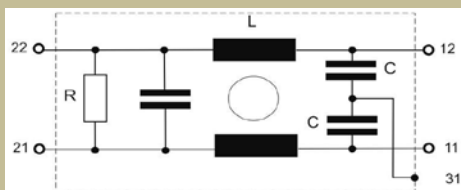
**Rozměrový náčrt : SKY2KN420**



**Útlumová charakteristika :**



**Schéma zapojení : SKY2KN350 , SKY2KN500, SKY2KN420**



**Podmínky provozu :**

Pokud nedojde k poškození, překročení technických parametrů a porušení podmínek provozu, stačí jednou za rok vizuální kontrola filtru. Dojde-li k poškození, překročení technických parametrů nebo porušení podmínek provozu, je třeba nechat filtr přezkoušet nebo opravit výrobcem.

Předpokládaná životnost je minimálně 10 let, nedojde-li k překročení technických parametrů a porušení podmínek provozu.

**Použití :**

Filtr je navržen a konstruován do venkovního prostředí pro trakci.

Výrobce si vyhrazuje právo na změnu specifikací a vzhledu produktů bez předchozího upozornění.