

## Prodlužovací příčody s odruřovacím filtrem a přepět'ovou ochranou do 10 A (volné, rackmountible)

### Funkce a popis :

Chráněné odruřovací příčody **SKYFP10SF**, **SKYFP10SDF (volné)** a **SKYFR10SF**, **SKYFR10SDF (rackmountible)** jsou určeny pro přivedení síťového napětí k citlivým a nákladným elektronickým zařízením, výpočetní technice a audio technice.

Příčody umožňují připojit až 6 (resp. 5) elektrických spotřebičů s celkovým odběrem do 10 A, přičemž takto připojená zařízení jsou chráněna před rušením přicházejícím z napájecí sítě. Všechny typy chráněných příčodů jsou vybaveny šňůrou o délce 3 m, síťovým vypínačem a indikací přítomnosti síťového napětí.

### Volné :

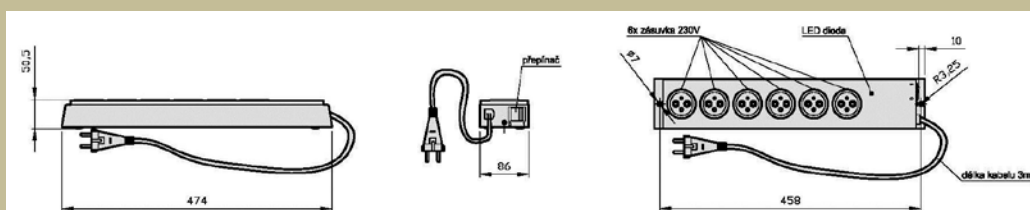
**SKYFP10SF** obsahuje odruřovací filtr a přepět'ovou ochranu, šestizásuvkových vývodů.  
**SKYFP10SDF** je shodný s typem SKYFP10SF, navíc má jednotlivě odrušený každý zásuvkový vývod.

### Rackmountible :

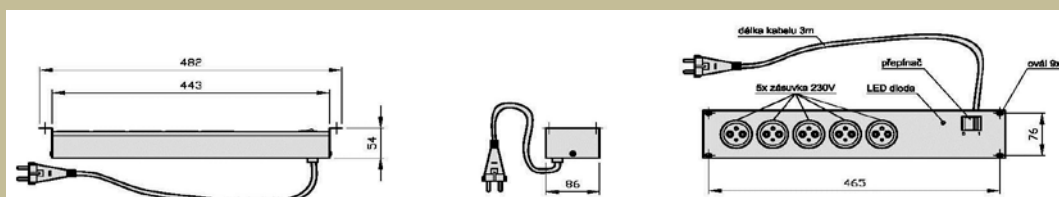
**SKYFR10SF** je obvodově shodný s typem SKYFP10SF, mechanicky je upraven pro upevnění do 19" stojanů, pětizásuvkových vývodů.  
**SKYFR10SDF** je shodný s typem SKYFR10SF, navíc má jednotlivě odrušený každý zásuvkový vývod.



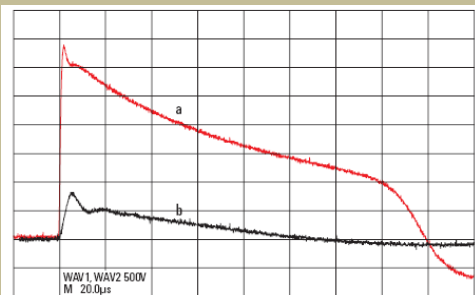
### Rozměrový náčrt pro : SKYFP10SF a SKYFP10SDF



### Rozměrový náčrt pro : SKYFR10SF a SKYFR10SDF



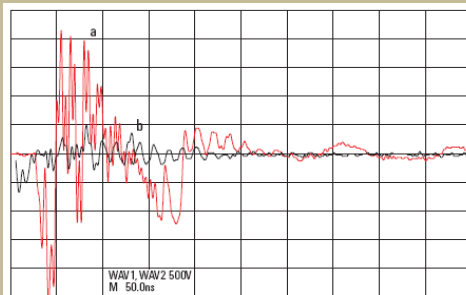
### Graf chránění :



Graf znázorňující omezení amplitudy rázové vlny přivedené na vstup prodlužovacího výstupu.

Rázová vlna tvaru podle normy ČSN EN 61000-4-5 (a) měla amplitudu 3,5 kV. Amplituda vlny na zásuvkových vývodech byla 800 V (b).

Časová osa grafu je 20  $\mu$ s / dílek.

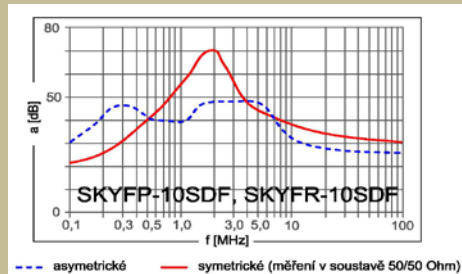
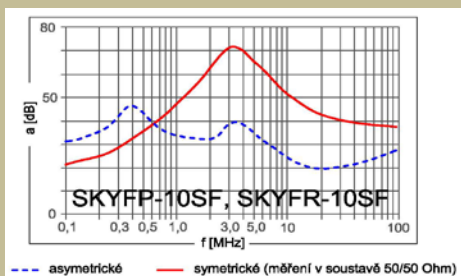


Graf znázorňující omezení rychlých napěťových pulsů (spínací přepětí), přivedených na vstup prodlužovacího přívodu.

Vstupní signál měl amplitudu 2,5 KV (a), na výstupu byla amplituda kmitů nejvýše 600 V (b).

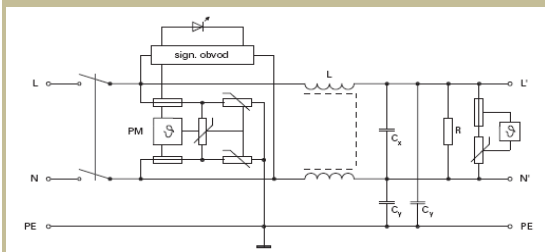
Časová osa grafu je 50 ns / dílek.

### Útlumová charakteristika :

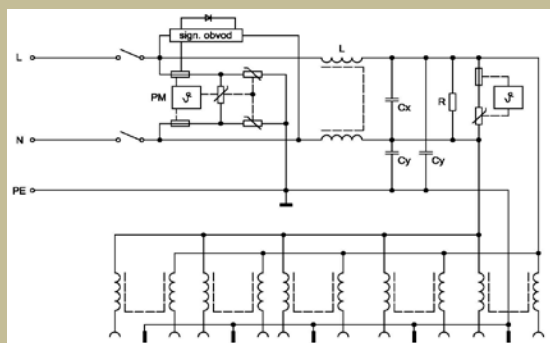


### Schéma zapojení :

#### SKYFP10SF, SKYFR10SF



#### SKYFP10SDF, SKYFR10SDF



### Poznámka :

U typů s přepětovou ochranou je signalizován neporušený stav svodiče zelenou kontrolkou. Kontrolka svítí červeně při poškození svodiče po nadměrném namáhání rázovým proudem (při vzniku přepětí v napájecí síti např. při blízkém úderu blesku). Prodlužovací přívod je možno v tomto stavu provozovat, po čase je však automaticky vyřazena ochrana před přepětím. Doporučujeme proto takto poškozený přívod co nejdříve zaslat výrobci na výměnu svodiče přepětí.

Výrobce si vyhrazuje právo na změnu specifikací a vzhledu produktu bez předchozího upozornění.