

Jednofázové svodiče přepětí s odrušovacím filtrem řada FSL

Popis :

Svodiče přepětí řady 2S2 jsou určeny k ochraně zařízení před účinky impulsního přepětí.



TECHNICKÉ PARAMETRY :

Provozní jmenovité napětí
 Jmenovitý impulsní proud 8/20us
 Zbytkové napětí při jmenovitém impulzním proudu

30 Vac
 2 kA
 120 V

Typ	Jmenovité napětí [V]	Jmenovitý impulsní proud [kA]	Hmotnost [kg]	základní rozměry [mm]					
				A	B	C	D	E	F
				délka	výška	šířka	rozteč	rozteč	ostatní
SKY2S2KA	30	2	0,06	33,2	61	29	15	-	-

* Po dohodě je možno konstrukci filtru upravit podle požadavku zákazníka.

Rozměrový náčrt : SKY2S2KA

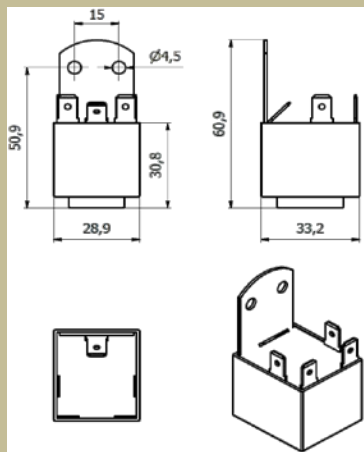
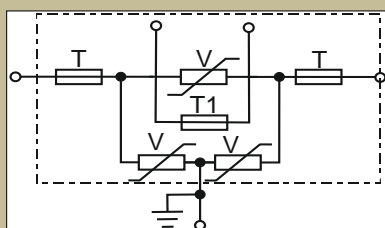


Schéma zapojení :

SKY2S2KA



Použití:

Prvky jsou konstruovány pro montáž do rozvaděčů nebo přímo k zařízení

Dimenzování, zapojení :

Dimenzují se podle udávaných jmenovitých napěťových hodnot. Jištění svodičů nesmí překročit jmenovitou hodnotu proudu. Při zapojení je nutné dodržet zásady EMC. Nesmí být souběhy odrušených a neodrušených vedení a zemní příводы musí být co nejkratší.

Výrobce si vyhrazuje právo na změnu specifikací a vzhledu produktů bez předchozího upozornění.
