

Jednofázové svodiče přepětí s odrušovacím filtrem řada SFL

Popis :

Svodič přepětí s odrušovacím filtrem řady SFL jsou určeny k ochraně zařízení před účinky impulsního přepětí a vysokofrekvenčního rušení přicházejícího po síti nn.

Funguje jako přepětiová ochrana typu D. Odrušovací filtr je tvořen dolní propustí 0 -10 kHz a omezuje vysokofrekvenční rušení v rozsahu 0,1-100 MHz a zároveň účinně potlačuje velmi rychlé impulsy.

Kontakty S1,S2 slouží k signalizaci přetížení svodiče přepětí. Ve chvíli, kdy dojde k rozpojení kontaktu mezi S1 a S2, je svodič přepětí nefunkční.

Některé prvky jsou konstruovány pro montáž na DIN lištu do rozvaděčů nebo přímo do zařízení.

SKYSFL10


TECHNICKÉ PARAMETRY :

Provozní jmenovité napětí	230 Vac
Rozsah pracovních kmitočtů fn (pro In)	50-60 Hz
Rozsah pracovních proudů	10A
Jmenovitý impulsní proud (L-N) , (L,N-PE) 8/20us	6,5kA,6,5kA
Krátkodobá proudová přetížitelnost : 50% In	
Tepelná třída : B	
Stupeň krytí: IP20	
Rozsah pracovních teplot : -10°C + 40°C	

SKYSFL16


TECHNICKÉ PARAMETRY :

Provozní jmenovité napětí	230 Vac
Rozsah pracovních kmitočtů fn (pro In)	50-60 Hz
Rozsah pracovních proudů	16A
Jmenovitý impulsní proud (L-N) , (L,N-PE) 8/20us	6,5kA,6,5kA
Krátkodobá proudová přetížitelnost : 50% In	
Tepelná třída : B	
Stupeň krytí: IP20	
Rozsah pracovních teplot : -10°C + 40°C	

SKYSFL10-2c


TECHNICKÉ PARAMETRY :

Provozní jmenovité napětí	230 Vac
Rozsah pracovních proudů	10A
Jmenovitý impulsní proud (L-N) , (L,N-PE) 8/20us	3kA
Krátkodobá proudová přetížitelnost : 50% In	
Tepelná třída : B	
Stupeň krytí: IP20	
Rozsah pracovních teplot : -10°C + 40°C	

SKYSFL16-2c


TECHNICKÉ PARAMETRY :

Provozní jmenovité napětí	230 Vac
Rozsah pracovních proudů	16A
Jmenovitý impulsní proud (L-N) , (L,N-PE) 8/20us	3kA
Krátkodobá proudová přetížitelnost : 50% In	
Tepelná třída : B	
Stupeň krytí: IP20	
Rozsah pracovních teplot : -10°C + 40°C	

SKYSFL20**TECHNICKÉ PARAMETRY :**

Provozní jmenovité napětí 230 Vac
 Rozsah pracovních proudů 20A
 Jmenovitý impulsní proud (L-N) , (L,N-PE) 8/20us 6,5kA,6,5kA
 Krátkodobá proudová přetížitelnost : 50% In
 Tepelná třída : B
 Stupeň krytí: IP20
 Rozsah pracovních teplot : -25°C + 40°C

SKYSFL25**TECHNICKÉ PARAMETRY :**

Provozní jmenovité napětí 230 Vac
 Rozsah pracovních proudů 25A
 Jmenovitý impulsní proud (L-N) , (L,N-PE) 8/20us 6,5kA,6,5kA
 Krátkodobá proudová přetížitelnost : 50% In
 Tepelná třída : B
 Stupeň krytí: IP20
 Rozsah pracovních teplot : -25°C + 40°C

SKYSFL3**TECHNICKÉ PARAMETRY :**

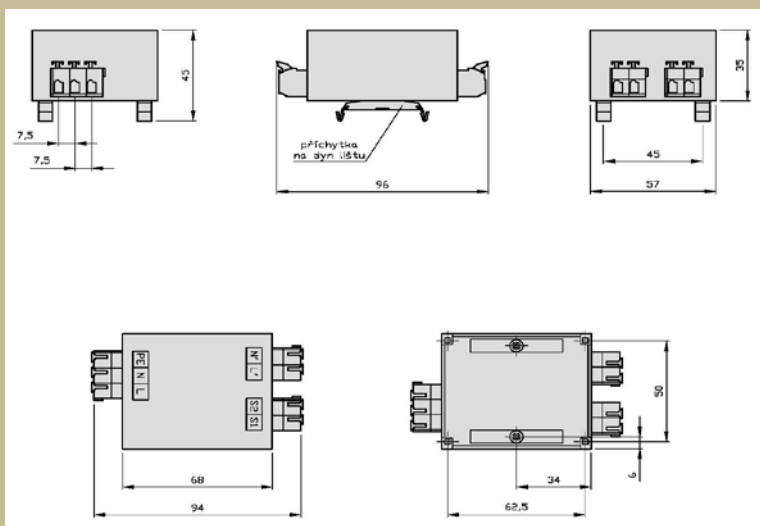
Provozní jmenovité napětí 230 Vac
 Rozsah pracovních proudů 3A
 Jmenovitý impulsní proud (L-N) , (L,N-PE) 8/20us 6kA
 Stupeň krytí: IP20

Typ	Jmenovitý proud [A]	Unikající proud 1*) [mA]	Hmotnost [kg]	základní rozměry [mm]					
				A délka	B výška	C šířka	D rozteč	E rozteč	F ostatní
SKYSFL10	10	< 0,7	0,26	96	35	57	62,5	50	-
SKYSFL16	16	< 0,7	0,26	96	35	57	62,5	50	-
SKYSFL10-2c	10	< 0,75	0,27	89,4	58,6	53,2	-	-	-
SKYSFL16-2c	16	< 0,75	0,27	89,4	58,6	53,2	-	-	-
SKYSFL20	20	< 0,7	0,3	96	35	57	62,5	50	-
SKYSFL25	25	< 0,7	0,3	96	35	57	62,5	50	-
SKYSFL3	3	-	0,3	83	42,5	47	64	36,5	-

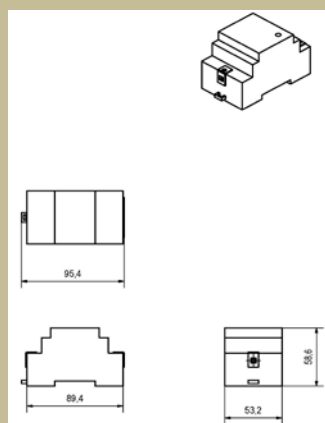
* Po dohodě je možno konstrukci filtru upravit podle požadavku zákazníka.

1*) Měření unikajícího proudu bylo provedeno podle normy ČSN EN 60950

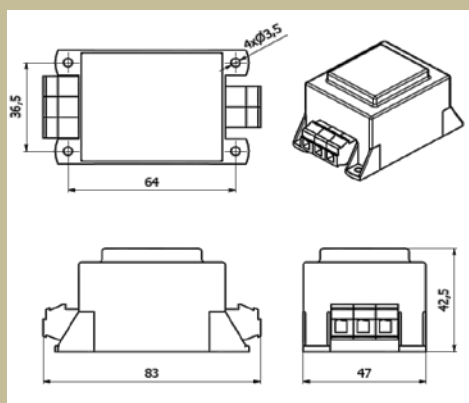
Rozměrové nákresy : SKYSFL10, SKYSFL16, SKYSFL20, SKYSFL25



Rozměrové nákresy : SKYSFL10-2c, SKYSFL16-2c



Rozměrové nákresy : SKYSFS3



Útlumová charakteristika :

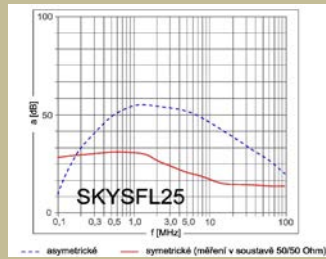
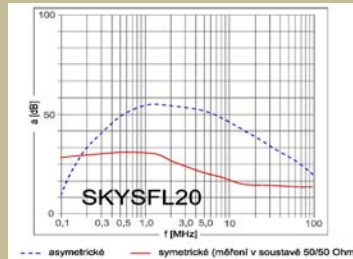
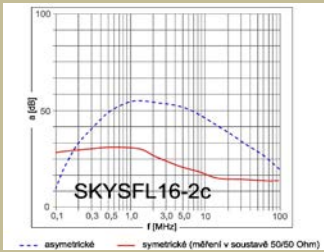
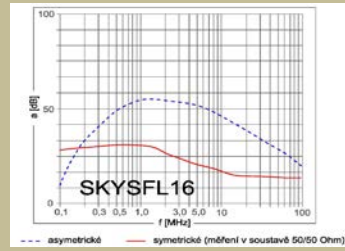
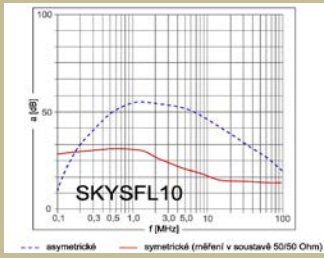
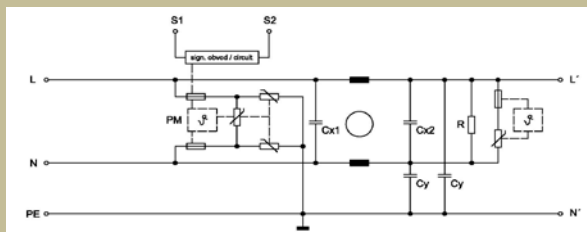
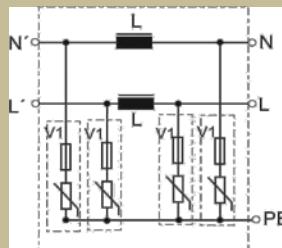


Schéma zapojení : SKYSFL10,SKYSFL16,SKYSFL20,SKYSFL25

SKYSFL10, SKYSFL16, SKYSFL20, SKYSFL25



SKYSFL3



Použití:

Používají se k zařízením, které chceme ochránit před impulsním přepětím a vysokofrekvenčním rušením.

Dimenzování, zapojení :

Dimenzují se podle udávaných štítkových jmenovitých napěťových a proudových hodnot. Jištění svodičů nesmí překročit jmenovitou hodnotu proudu. Při zapojení je nutné dodržet zásady EMC. Nesmí být souběhy odrušených a neodrušených vedení a zemní přívody musí být co nejkratší.

Výrobce si vyhrazuje právo na změnu specifikací a vzhledu produktů bez předchozího upozornění.