

## Jednofázové svodiče přepětí s odrušovacím filtrem řada SFS

### Popis :

Svodič přepětí s odrušovacím filtrem řady SFS jsou určeny k ochraně zařízení před účinky impulsního přepětí a vysokofrekvenčního rušení přicházejícího po síti nn.

Funguje jako přepětíová ochrana typu D. Odrušovací filtr je tvořen dolní propustí 0 -10 kHz a omezuje vysokofrekvenční rušení v rozsahu 0,1-100 MHz a zároveň účinně potlačuje velmi rychlé impulsy.

Kontakty S1,S2 slouží k signalizaci přetížení svodiče přepětí. Ve chvíli, kdy dojde k rozpojení kontaktu mezi S1 a S2, je svodič přepětí nefunkční.

Některé prvky jsou konstruovány pro montáž na DIN lištu do rozvaděčů nebo přímo do zařízení.



### TECHNICKÉ PARAMETRY :

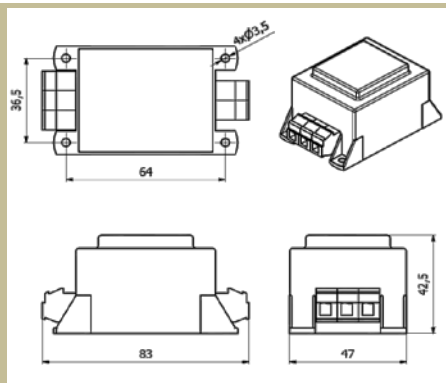
Provozní jmenovité napětí 110Vac / 150Vdc  
 Rozsah pracovních proudů 10A  
 Jmenovitý impulsní proud (L-N), (L,N-PE) 8/20us 6,5kA  
 Krátkodobá proudová přetížitelnost : 50% In  
 Tepelná třída : B  
 Stupeň krytí : IP20

Typ	Jmenovitý proud [A]	Unikající proud 1*) [mA]	Hmotnost [kg]	základní rozměry [mm]					
				A délka	B výška	C šířka	D roztřeč	E rozteč	F ostatní
SKYSFS10	10	-	0,1	80	27,6	68	47,5	38,5	-

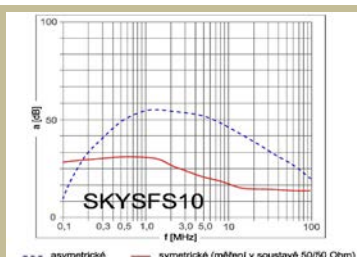
\* Po dohodě je možno konstrukci filtru upravit podle požadavku zákazníka.

1\*) Měření unikajícího proudu bylo provedeno podle normy ČSN EN 60950

### Rozměrové nákresy : SKYSFS3

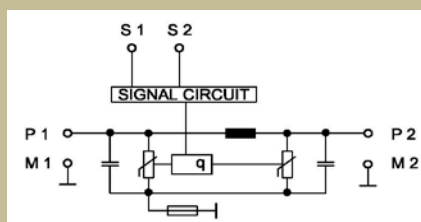


### Útlumová charakteristika :



## Schéma zapojení :

SKYSFS10



## Použití:

Používají se k zařízením, které chceme ochránit před impulsním přepětím a vysokofrekvenčním rušením.

## Dimenzování, zapojení :

Dimenzují se podle udávaných štítkových jmenovitých napěťových a proudových hodnot. Jištění svodičů nesmí překročit jmenovitou hodnotu proudu. Při zapojení je nutné dodržet zásady EMC. Nesmí být souběhy odrušených a neodrušených vedení a zemní přívody musí být co nejkratší.

Výrobce si vyhrazuje právo na změnu specifikací a vzhledu produktů bez předchozího upozornění.